

งานประจำ ผู้เส้นทางผลงานวิชาการ/นวัตกรรม  
กลุ่มงานโภชนศาสตร์  
โรงพยาบาลยิ่งอเฉลิมพระเกียรติ๙๐พรรษา



นางนิตยา กิจชอบ  
นักโภชนาการชำนาญการ

## 1.1 ประวัติความเป็นมา

มกราคม 2550  
ประชาชนร่วมบริจาคที่ดิน 11 ไร่

ประชาชนบริจาคที่ดิน  
เพิ่มเติมเป็น 34 ไร่ 2  
งาน 59.70 ตร.ว.

25 มีนาคม 2550  
พิธีวางศิลาฤกษ์

พฤษภาคม 2553  
รับมอบอาคาร

1 ธันวาคม 2553  
เปิดให้บริการในโรงพยาบาล

14 มกราคม 2556  
สมเด็จพระกนิษฐาธิราชเจ้า กรมสมเด็จพระเทพรัตนราชสุดาฯ สยามบรมราชกุมารี  
เสด็จฯ ทรงเปิดโรงพยาบาล



MORE CARE  
Quality  
To be More than A Hospital

## ข้อมูลทั่วไปอำเภอเมือง



### สภาพภูมิศาสตร์อำเภอเมือง

- เนื้อที่ 200.516 ตร.กม.
- แบ่งเป็น 6 ตำบล 40 หมู่บ้าน
- จำนวนหลังคาเรือน 10,012 หลังคาเรือน
- ประชากรทั้งอำเภอ 42,782 คน ตามทะเบียนราษฎ์กึ่งกลางปี
- ความหนาแน่นของประชากร 213.36 คน/ตร.กม.
- มีวัด จำนวน 2 แห่ง, มัสยิด 49 แห่ง
- รพ.สต. จำนวน 6 แห่ง
- ศูนย์พัฒนาเด็กเล็ก 13 แห่ง, รร. ประถม 23 แห่งและมัธยม 6 แห่ง
- มีผู้สูงอายุ จำนวน 5,290 คน
- ผู้ป่วยติดบ้าน 104 ราย และติดเตียง 15 ราย

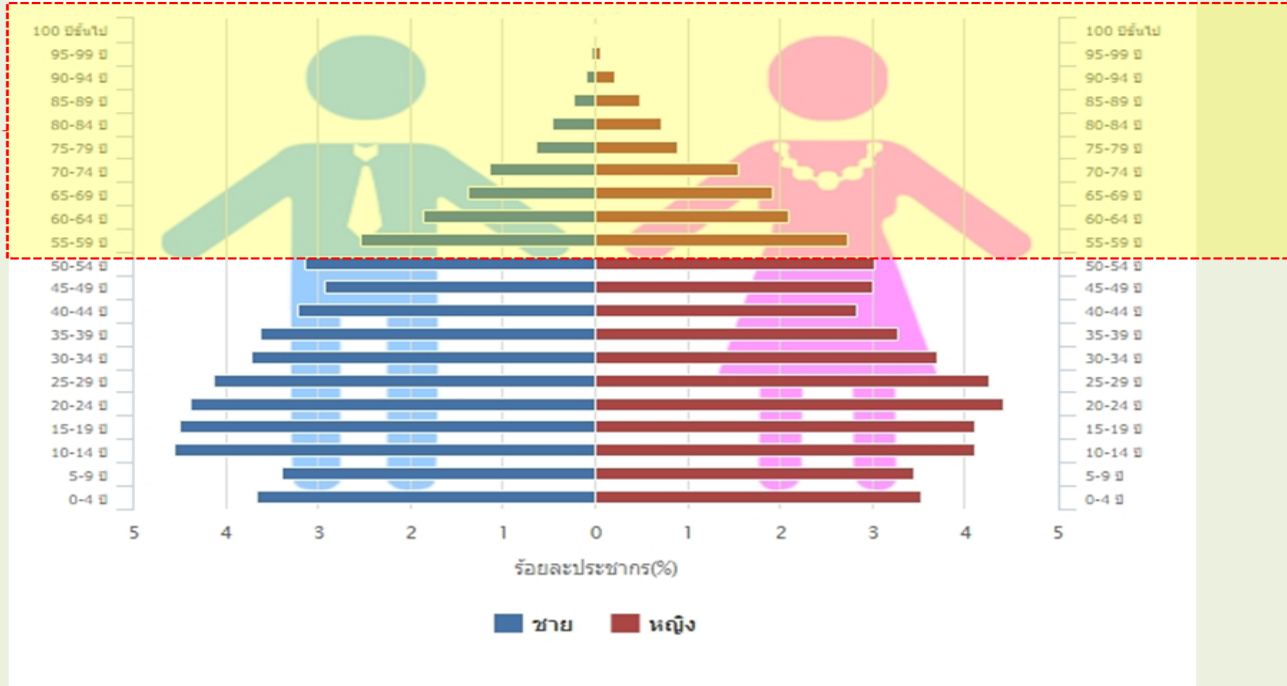


### 1.3 ข้อมูลประชากร



MORE CARE Quality  
To be More than A Hospital

### ปิรามิดประชากร ปี 2565



ผู้สูงวัยอายุ 60 ปีขึ้นไป จำนวน 5,290 คน คิดเป็นร้อยละ 13.80 และ  
ผู้สูงวัยอายุ 65 ปีขึ้นไป จำนวน 3,765 คน คิดเป็นร้อยละ 9.81

ที่มา : HDC



**MORE CARE**  
Quality  
To be *More than A Hospital*

# กลุ่มงานโชนศาสตร์

# Vision

กลุ่มงานโภชนศาสตร์โรงพยาบาลยี่งอเฉลิมพระเกียรติ ๘๐ พรรษา  
จะเป็นหน่วยงานที่เป็นเลิศด้านการดูแลผู้ป่วยด้วยอาหารและด้าน  
วิชาการ



# Mission

1. พัฒนาคุณภาพ 2P safety
2. พัฒนาระบบบริการด้านส่งเสริม ป้องกัน  
รักษา และ ฟื้นฟูสุขภาพประชาชนในชุมชน

# Goal

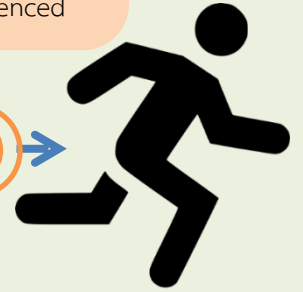
เพื่อให้ประชาชนในชุมชนรับประทานอาหาร  
ที่ปลอดภัยและเหมาะสม ผู้การมีสุขภาพที่ดีอย่างยั่งยืน

การเปลี่ยนแปลงที่เน้น  
Human Resource <= core value

Leader and team

Patient experienced

รพ. ยี่งอเฉลิมพระเกียรติ ๘๐ พรรษา  
เริ่มต้นอย่างไร



Sharp vision:  
The best Community-Owned  
Hospital

Continuous Quality  
Improvement



ปัจจัยเกื้อหนุน



เป็นองค์กรแห่ง  
การเรียนรู้

ผู้บริหาร

ทีม/สหสาขา  
วิชาชีพ

เปลี่ยนปัญหา  
เป็นโอกาส  
พัฒนา



โอกาส/  
ความท้าทาย





# พัฒนาเมนูตัดแปลง



MORE CARE Quality  
To Be More than A Hospital



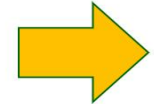
## ความพึงพอใจต่อระบบการให้บริการอาหารผู้ป่วยใน

### อาหารสำหรับผู้ป่วยที่นอนรักษาในโรงพยาบาล

#### ก่อนพัฒนา

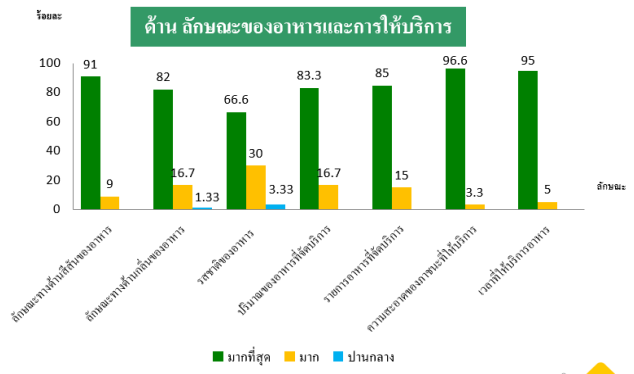


#### หลังพัฒนา

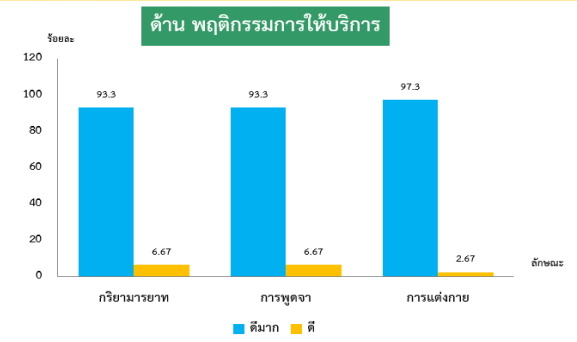


## ผลลัพธ์การดำเนินงาน

### ความพึงพอใจของผู้รับบริการอาหาร



### ความพึงพอใจของผู้รับบริการอาหาร



# ชุมชน

- โรงเรียน
- ศูนย์พัฒนาเด็กเล็ก
- คริวเรือ
- ผู้สูงอายุ



## ชุมชน



**MORE CARE**  
Quality  
To be More than A Hospital

# ความภาคภูมิใจ

ผลงาน  
ปี 2565

รางวัลที่ 1 คลิปประชาสัมพันธ์  
“บทบาทนักกำหนดอาหารวิชาชีพ”



รางวัลชนะเลิศ ประเภทวิจัยฉบับ  
สมบูรณ์ ระดับจังหวัด ปี 2565



รางวัลชนะเลิศ ประเภทโควิด19  
(COVID-19 innovation) ปี 2565

ได้รับทุนจากสมาคมนักกำหนดอาหารแห่งประเทศไทย  
ประจำปี 2565

1. ลำดับที่ 2 ทุน TDA Research Award
2. ลำดับที่ 2 ทุน TDA Soymilk Study Award
3. ลำดับที่ 3 ทุน TDA Soybean Study Award
4. ชมเชย ทุน TDA Soybean Study Award



MORE CARE  
Quality  
To be More than A Hospital



ได้ทำงานช่วยคนอื่นถือว่าเป็นเกียรติทำให้เรามีความสุข  
ศิริราช  
๒๗ พฤษภาคม ๒๕๕๖



**MORE CARE**  
Quality  
To be **More than A hospital**